



# SUMÁRIO EXECUTIVO DE SUSTENTABILIDADE 2023 >











# INDICADORES DE SUSTENTABILIDADE

SOBRE O SUMÁRIO

## NOSSOS TEMAS MATERIAIS

-  SAÚDE E SEGURANÇA
-  OPERAÇÕES ECOEFICIENTES
-  RESPONSABILIDADE COM A COMUNIDADE
-  CULTURA INCLUSIVA E DIVERSIDADE
-  CADEIA DE VALOR
-  GOVERNANÇA E INTEGRIDADE

GOVERNANÇA E RECONHECIMENTOS

# CONEXÕES QUE SE TRANSFORMAM EM SUSTENTABILIDADE

Este Sumário Executivo de Sustentabilidade apresenta informações concisas, transparentes e confiáveis sobre projetos, iniciativas e resultados que alcançamos durante o ano de 2023 em nossos seis temas materiais.

Na prática, as ações descritas formam um panorama de uma empresa que mantém o propósito de conectar negócios, aliado a uma atenção permanente com as pessoas, com a integridade em todas as nossas operações e com a preservação do meio ambiente. Afinal, ao conectarmos as melhores práticas conseguimos nos movimentar em um presente responsável e seguimos rumo a um futuro melhor.



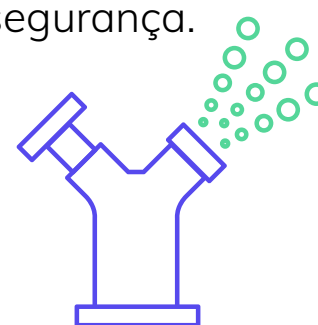
# SAÚDE E SEGURANÇA

Tratamos a saúde e a segurança dos nossos profissionais e daqueles que são partes das nossas operações, como temas inegociáveis e para mantermos iniciativas robustas e eficazes em nossas atividades, elaboramos metas que nos desafiam a continuar evoluindo e seguimos trabalhando com foco total no que temos de mais valioso.

## PRINCIPAIS PROJETOS E INICIATIVAS

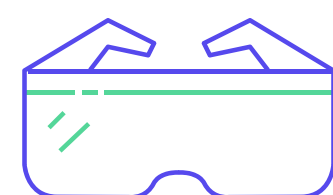
### Lançamento das Regras que Salvam Vidas

Realização de treinamentos e comunicação aos colaboradores, com os princípios fundamentais que devem ser seguidos para evitar riscos e garantir a segurança.



### Investimentos em segurança e integridade

**R\$ 81 MILHÕES NOS ÚLTIMOS 3 ANOS**



### Evolução da Cultura de Segurança

Para capacitar nossas equipes e lideranças sobre percepção de risco e tomada de decisão.

### Desenvolvimento dos nossos fornecedores

Na abordagem de princípios de saúde e segurança, principalmente para os atrelados a obras e incluímos critérios de segurança na avaliação dos fornecedores.

### Lançamento do Programa Cuidar Bem

Com diversas ações focadas na saúde física e mental e qualidade de vida dos colaboradores e seus familiares.

## Indicadores

GRI 403-9 | SASB EM-RM-320a.1

Indicadores	2020	2021	2022	2023
Acidentes de trabalho de comunicação obrigatória sobre horas trabalhadas próprios e terceiros unid.: acidentes / HHT * 1 milhão	0,82	0,82	1,14	0,33
Acidentes reportáveis com afastamento (LTIR) unid.: acidentes / HHT * 1 milhão	0,82	0,82	1,14	0,33
Óbitos resultantes de acidentes de trabalho sobre horas trabalhadas próprios e terceiros unid.: óbitos / HHT * 1 milhão	0	0	0	0
Acidentes de trabalho com consequência grave sobre horas trabalhadas próprios e terceiros unid.: acidentes / HHT * 1 milhão	0	0	0	0
Taxa de gravidade próprios e terceiros unid.: dias perdidos / HHT * 1 milhão	35,2	142,4	70,05	5,21
Taxa de fatalidade sobre horas trabalhadas próprios e terceiros unid.: óbitos / HHT* por 1 milhão	0	0	0	0
Taxa de acidentes reportáveis totais sobre horas trabalhadas próprios e terceiros unid.: acidentes / HHT * 1 milhão	1,64	1,23	1,14	0,33
Total de quase acidentes (ACA?) trabalhadores próprios e terceiros unid.: quantidade	3	16	8	2

SASB-EM-RM-540.a.1, a.2, a.3

Indicadores	2020	2021	2022	2023
Taxa de evento de Segurança de Processo (PSE) próprios e terceiros (tiers 1 e 2) unid.: eventos / HHT * 200 mil	0,33	0,12	0,17	0,14
Taxa de incidentes de Segurança de Processo (PSE) Tier 3 unid.: incidentes / HHT * 200 mil	4,42	1,03	0,46	2,34
Taxa de eventos de segurança de processo (PSE) para perda de contenção primária (LOPC¹) de maior consequência (Tier 1) unid.: eventos / HHT * 200 mil	0,16	0,08	0,00	0
Taxa de eventos de segurança de processo (PSE) para perda de contenção primária (LOPC¹) de menor consequência (Tier 2) unid.: eventos / HHT * 200 mil	0,16	0,04	0,17	0,14
Taxa de desafios para Sistemas de Segurança (Tier 3) unid.: desafios / HHT * 200 mil	4,4	1,03	0,46	2,34



# OPERAÇÕES ECOEFICIENTES

Para aprimorarmos a ecoeficiência das nossas operações, adotamos novas soluções e esforços para alcançarmos modelos operacionais mais sustentáveis em relação ao uso de água, energia, geração de resíduos e emissões de gases de efeito estufa.

## PRINCIPAIS PROJETOS E INICIATIVAS

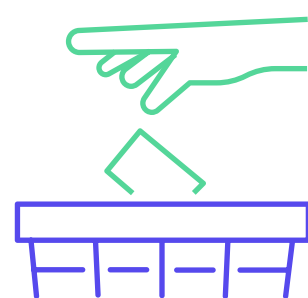
### Para a redução das emissões de GEE

Realizamos estudos para a substituição de tecnologias e análise de combustíveis alternativos aos derivados de petróleo.



### Investimentos em segurança e integridade de ativos

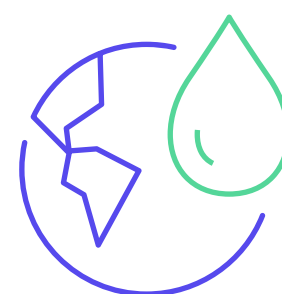
Focados em prevenir vazamentos e contaminações do solo e da água.



**31% dos nossos resíduos foram destinados para aterro**

### Captação de água da chuva

Estruturamos soluções para ampliarmos a captação em nossos terminais.



### Em estudo

Projetos de redução das nossas emissões de escopo 1.



### Aquisição do certificado International REC Standard de energia renovável

Para comprovarmos e rastreamos o consumo de energia elétrica proveniente de fontes renováveis, seguindo padrões internacionais.



## Indicadores - Conformidade

GRI 307-01 | SASB EM-RM-140a.2

Indicadores	2020	2021	2022	2023
Número de incidentes de não conformidade associados a licenças, padrões e regulamentos de qualidade da água unid.: quantidade	0	1	0	0
Valor das multas significativas unid.: reais em milhar	0	518	0	0
Total de sanções não monetárias unid.: quantidade	0	0	0	0
Processos movidos por meio de mecanismos de arbitragem unid.: quantidade	0	0	0	0

## Indicadores – Emissões de Gases de Efeito Estufa

GRI 305-01 | GRI 305-02 | GRI 305-03 | GRI 305-04 | SASB EM-RM-110a.1

Indicadores	2020	2021	2022	2023
Emissões diretas (Escopo 1) de gases de efeito estufa (GEE) unid.: tonelada de CO2e	10.715,2	5.814,4	8.173,1	8.687,42
Emissões indiretas (Escopo 2) de GEE provenientes da aquisição de energia unid.: tonelada de CO2e	569	1.358	514	402,62
Outras emissões indiretas (Escopo 3) de GEE unid.: tonelada de CO2e	739	1.019	43.115	74.776,89
Intensidade de emissões de GEE sobre movimentação – Escopo 1 e 2 unid.: tonelada de CO2e	0,0017	0,0011	0,0012	0,0012

## Indicadores – Resíduos

GRI 306-03 | GRI 306-04 | GRI 306-05 | SASB EM-RM-150a.1

Indicadores	2020	2021	2022	2023
Aterro zero para resíduos perigosos e não perigosos unid.: percentual	63%	75%	50%	31%
Resíduos perigosos gerados unid.: tonelada	1.376	625	396	786,07
Resíduos perigosos destinados para disposição final unid.: tonelada	209	344	192	530,87
Resíduos perigosos não destinados para disposição final unid.: tonelada	1.167	281	204	255,23
Resíduos não perigosos gerados unid.: tonelada	2.436	2.716	2.353	2.824,22
Resíduos não perigosos não destinados para disposição final unid.: tonelada	10	202	983	1.715,36
Resíduos não perigosos destinados para disposição final unid.: tonelada	2.426	2.514	1.370	1.108,66

## Indicadores - Água

GRI 303-03 | SASB EM-RM-140a.1, a.2

Indicadores	2020	2021	2022	2023
Intensidade hídrica unid.: metros cúbicos por tonelada movimentada	0,009	0,015	0,009	0,009
Captação total de água unid.: metros cúbicos	63.723,3	98.349,6	74.573,8	66.374,7
Captação em zonas de estresse hídrico de linha de base alto ou extremamente alto unid.: metros cúbicos	0	0	0	0
Descarte em zonas de estresse hídrico de linha de base alto ou extremamente alto unid.: metros cúbicos	0	0	0	0
Captação de água pluvial unid.: metros cúbicos	42	29.313	2.930	3466,34
Captação de água de terceiros unid.: metros cúbicos	63.239	68.201	70.465	62.660,6
Captação de água produzida (caminhão pipa) unid.: metros cúbicos	442	835	1.177	247,15



# RESPONSABILIDADE COM A COMUNIDADE

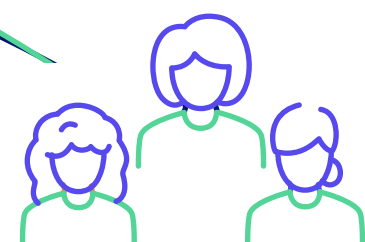
Realizamos um diagnóstico das comunidades do nosso entorno para conhecermos melhor o perfil das pessoas e as dinâmicas sociais mais relevantes. Entendemos que a educação é uma das prioridades para crianças e adolescentes, bem como o desenvolvimento das mulheres que sustentam seus lares e garantem a manutenção de seus filhos nas escolas.



Estratégia de  
Impacto Social  
nas Comunidades



Fortalecimento  
da Educação  
para crianças e  
adolescentes



Fortalecimento das  
Comunidades com  
foco nas mulheres que  
sustentam seus lares

PRINCIPAIS  
PROJETOS E  
INICIATIVAS

Norteados por estes orientadores,  
apoiamos e colocamos em prática  
importantes projetos e iniciativas.

Parceria com a  
Associação Cactus

Na realização das  
**TURMAS OLÍMPICAS  
E DA OLIMPÍADA DE  
MATEMÁTICA** em escolas  
municipais em Ipojuca (PE).





# PRINCIPAIS PROJETOS E INICIATIVAS



**Programa de voluntariado**



**Conclusão do diagnóstico das comunidades do entorno**



## Na Mão Certa

Somos apoiadores do programa Na Mão Certa que visa à garantia à defesa dos direitos de crianças e adolescentes, com foco na prevenção e no enfrentamento da violência sexual.



## Parceria com o Instituto Ayrton Senna

No projeto Diálogos Socioemocionais, que busca o desenvolvimento de competências e uma formação plena de alunos do ensino fundamental, em 20 escolas municipais de São Luís (MA). Projeto foi finalizado em 2023.

## Integrar Arte e Vida

Patrocínio ao projeto, que oferece oficinas culturais e esportivas no contraturno escolar, a fim de reduzir a evasão escolar no complexo da Alemoa em Santos (SP).

**240 JOVENS DE 6 A 17 ANOS BENEFICIADOS**

**130 PROFESSORES CAPACITADOS**

**+ 7 MIL ALUNOS BENEFICIADOS**

## Indicadores

GRI 413-01 | GRI 413-02

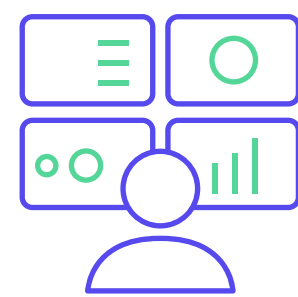
Indicadores	2020	2021	2022	2023
Investimento direto em responsabilidade com a comunidade unid.: reais em milhão por ano	0,7	0,7	1,0	1,23
Investimento em Projetos Incentivados unid.: reais em milhão por ano	-	0,5	1,0	2,47





# CULTURA INCLUSIVA E DIVERSIDADE

Em 2023, iniciamos ações que influenciam diretamente a nossa cultura organizacional. Entre elas, estamos ampliando o período de licença maternidade e paternidade e a busca por aumentar a participação de mulheres em nossas equipes, a fim de construirmos uma empresa mais justa, sustentável e resiliente.



## Pesquisa de Diversidade e Inclusão

Aplicamos a nossa primeira pesquisa totalmente focada em diversidade e inclusão, para termos ciência do cenário atual e direcionarmos os nossos próximos passos.

## PRINCIPAIS PROJETOS E INICIATIVAS

### Rodas de conversa e palestras

Para que líderes e colaboradores conversem e reflitam sobre diversidade e inclusão.

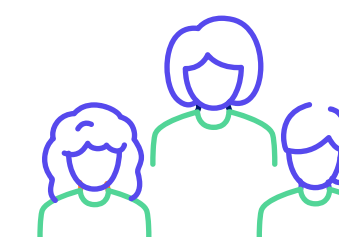
### Programa de Formação de Operadores nas comunidades

Voltado para as comunidades próximas às nossas operações, direcionou 100% das vagas para mulheres.

**30 MULHERES CAPACITADAS PARA TRABALHAREM NO SETOR DE ARMAZENAGEM DE GRANÉIS LÍQUIDOS**

### Programa de estágio exclusivo para mulheres

**OFERECERAM 17 VAGAS**



## Lançamento do Banco de Talentos Afirmativo

Para aumentar o número de mulheres na operação.



### Adesão ao Programa Empresa Cidadã

Que amplia a licença-maternidade e paternidade, inclusive nos processos de adoção.

Maternidade para **180 DIAS**

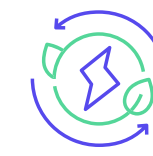
Paternidade para **20 DIAS**

## Metas - Cultura Inclusiva e Diversidade

Indicadores	2020	2021	2022	2025	2030
Mulheres e pessoas negras em cargos de liderança (gerência, gerência executiva e diretoria) unid.: percentual	18%	28%	27%	35%	50%
Mulheres em cargos nas Operações (exclui gerência) unid.: percentual	8,6%	9,3%	10,8%	30%	=>30%

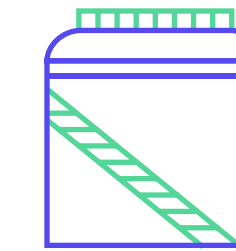
Garantir um ambiente inclusivo que seja reconhecido em pesquisas internas.





# CADEIA DE VALOR

Acreditamos que temos o dever de influenciar a nossa cadeia de valor, para, além de avançarmos nos temas ESG em nosso negócio, conseguirmos influenciar nossos clientes, parceiros e fornecedores em questões sociais, ambientais e de governança. Assim, colocamos em prática diversas iniciativas para apoiá-los durante essa jornada.



## Programa de homologação de fornecedores

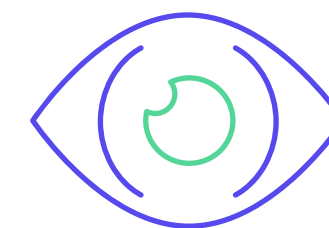
Com a inclusão de requisitos de compliance, meio ambiente, exigências de documentações legais e trabalhista (SA8000), documentações de logística, gestão de processo, entre outros. Para serem aceitos, os fornecedores devem atingir uma pontuação mínima nesses requisitos.

## PRINCIPAIS PROJETOS E INICIATIVAS



### ESG

Elaboração do programa de desenvolvimento para fornecedores.



### Política de fornecimento responsável

Disponível na plataforma de sourcing, tornando seu aceite obrigatório para novas contratações.

### Indicadores

GRI 3-3 | GRI 308-01 | GRI 414-01

Indicadores	2020	2021	2022	2023
Fornecedores aderentes à política de fornecimento responsável unid.: percentual	-	-	-	79%
Fornecedores críticos com práticas de excelência em ESG unid.: percentual	-	-	-	-
Novos fornecedores selecionados com base em critérios ambientais unid.: percentual	-	8,3%	99%	100%
Novos fornecedores selecionados com base em critérios sociais unid.: percentual	-	8,3%	99%	100%



# GOVERNANÇA E INTEGRIDADE

O foco é evoluirmos a nossa cultura para chegarmos a um estágio em que a ética e a integridade passam a ser, de forma natural e espontânea, a marca de como realizamos negócios. Para tal, investimos em três importantes frentes com os nossos colaboradores e parceiros críticos para o nosso negócio: sensibilização, comunicação e treinamento, e seguindo essas premissas, implementamos uma série de ações.

## PRINCIPAIS PROJETOS E INICIATIVAS



### Preparação de lideranças

Para engajar equipes e disseminar o tema Integridade, interna e externamente.

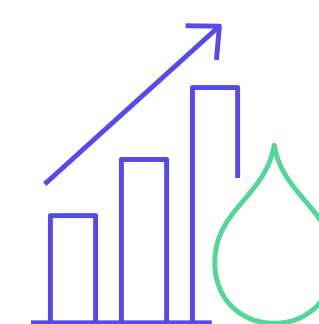


### Treinamentos específicos

Para processos e atividades com alta exposição a riscos.

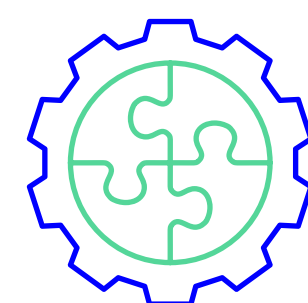
### Reunião mensal do Comitê de Conduta

Para tratar casos de não conformidade com as nossas políticas corporativas e o Código de Ética.



### Mapeamento dos parceiros de negócios

Com maior exposição aos riscos de corrupção.



### Capacitações sobre anticorrupção



### Análise reputacional para contratações de parceiros

### Mapeamento de associações e entidades de classe

Com o objetivo de validar a aderência aos procedimentos de compliance.

## Indicadores

GRI 205-01 | GR1 205-02 | GRI 205-03 | GRI 206-01 | GRI 418-01 | SASB EM-RM-520a.1

Indicadores	2020	2021	2022	2023
Montante total de perdas monetárias resultantes de processos legais associados com regulações federais de dutos e armazenagem e fixação/manipulação de preços unid.: reais em milhão por ano	0	0	0	0
Empregados comunicados em políticas e procedimentos de combate à corrupção unid.: percentual	100%	100%	99%	100%
Empregados capacitados em políticas e procedimentos de combate à corrupção unid.: percentual	99%	99%	99%	100%
Casos confirmados de corrupção com medidas tomadas sobre total de confirmados unid.: percentual	-	-	-	-
Operações avaliadas quanto a riscos relacionados à corrupção unid.: quantidade	6	7	7	8
Resultados do diagnóstico de comportamento de cultura de Compliance unid.: índice	-	3,69	-	3,64
Queixas Comprovadas Relativas à Violação da Privacidade e Perda de Dados de Clientes unid.: quantidade	0	0	0	0





# GOVERNANÇA E RECONHECIMENTOS

A sustentabilidade é um importante pilar em nossa estratégia, refletindo nosso compromisso com práticas responsáveis e éticas. Apresentamos nossos reconhecimentos e certificações que recebemos por nosso trabalho em busca de um futuro mais sustentável.



## ISO 9001

Gestão da qualidade



## CDI-T

Avaliação de terminais de graneis líquidos



## SELO OURO

GHG PROTOCOL



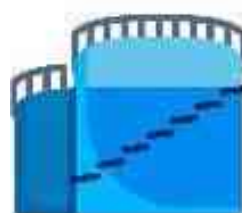
## AUDITORIA

Relatório auditado, atendendo GRI, Standard e SASB.



## ISO 14001

Gestão ambiental



## ISPS-Code

Avaliação de segurança e proteção de navios e instalações portuárias



## SELO AMIGO

do oceanos 2023: Suape – PE



## ENERGIA I-REC

100% da energia renovável e certificada



## ISO 45001

Gestão de saúde e segurança ocupacional



## AEO

Authorized economic operator



## SIGNATÁRIO

Pacto global



## ECOVADIS

Business sustainability ratings Medalha de prata



...